

企業の方へ

就労移行支援事業所には
このような強みがあります！

1. 自身を受け入れ、 自身の特性を理解しています。

就労移行支援事業所での訓練によって自身の障害特性や対処方法を理解し、受け入れができています人が多く在籍しています。
どのような障害特性があるのかを認識できていることは、雇用・定着のための第一歩となります。

2. 心身が安定しています。

就労移行支援事業所に通所することができている方は、会社への通勤や出勤も問題なく行える可能性が高い方と言えます。
また、訓練によって身に付ける「通院・服薬など自己管理ができる」「必要なサポートを求めることができる」「働くための前向きな意志を持っている」ことは、安定就労のために欠かせない要素です。

3. 採用・安定就業のための 必要な施策と一緒に考えます。

就労移行支援事業所と連携することにより、会社の人材要件や業務内容と合致する方はどのような人なのかを、職員と一緒に考えることができます。選考時には、本人の特性や性格などの情報を提供し、職員が面接に同席することも可能です。
そうすることで、本人をより多面的に捉えることができます。
また、就労移行支援事業所は、本人が会社就職した後も、就労に関わる生活面においての必要な支援を続けます。
会社と本人の仲介役として、職場の面談に同席する、会社や関連機関との連絡調整を行うなど、職場に定着するようにフォローや助言を行います。

経営理念

障害者の自立を支援して社会に貢献する

障害児の父である私の【娘の将来が不安】という想いから、アイ・ワークスは、始まりました。2017年の開所から月日が経ち、多くのスタッフが集まり、多くの利用者さんにご利用いただけるようになりました。
障害の当事者やその家族、心理の専門家、障害者求人のエキスパート等、さまざまな経験や能力を持った素晴らしいスタッフが集まりました。そのスタッフ達と日々試行錯誤を繰り返し、明石市ではいちばん多くの卒業生＝就職者を社会に送り出すことができました。

すべての利用者さんとすべてのスタッフを幸せにする

この経営理念はまだまだ道半ばですが、これからも自慢のスタッフ達と一緒に日々精進を続けていきます。

さあ、あなたもアイ・ワークスと一緒に逆転就職を目指してみませんか？

代表 田村義邦

就労移行支援事業所
就労定着支援事業所

アイ・ワークス西明石

TEL. 0120-803-721

https://twinsworks.com/

iworks@twinsworks.com

〒673-0016
明石市松の内2丁目6-8 西明石スポットビル3F
受付時間 月～土・祝 9:30～17:30



就労移行支援事業所

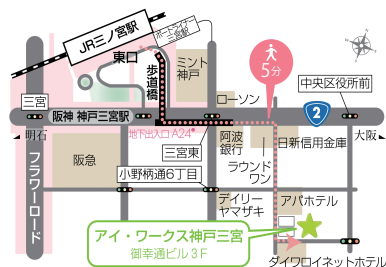
アイ・ワークス神戸三宮

TEL. 0120-937-347

https://twinsworks.com/

iworks_kobe@twinsworks.com

〒651-0087
神戸市中央区御幸通5丁目2-5 御幸通ビル3F
受付時間 月～土・祝 9:30～17:30



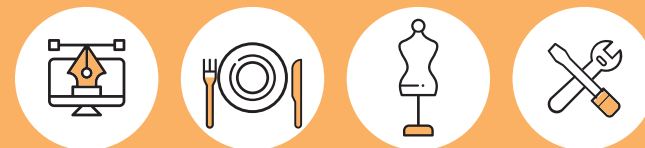
まずはYOUTUBE・SNSをチェック！

事業所の様子や職員の紹介などがご覧いただけます。



障害のある方と企業を結ぶ架け橋

就労移行 支援って？



あなたの周りの 働くことが不安な方へ



採用を考えている企業の方へも伝えたい。

Twins Works アイ・ワークス

障害あるすべての人が「私(i)の仕事(works)」と誇りを持って言える、
そんな仕事に就いてもらいたいという気持ちを込めています。

就労移行支援って？

就労移行支援事業所とは障害者総合支援法に基づく福祉サービスのひとつです。就労においてさまざまな悩みのある方が、一般企業での就労を目指すために職業訓練や就職支援を行い、障害のある方を雇用したい企業と結ぶ「^か架^{はし}け橋」役を担う機関です。さらに就職後の職場定着のためのサポートも行います。

STEP 1 訓練(準備)

生活リズムを整える

「勤怠の安定」は就労において非常に求められます。まずは通所を通して生活リズムを整えるところから始めます。

主な内容

- ・ビジネスマナー
- ・対人スキル
- ・ストレス対処法 など



STEP 2 訓練(実践)

より仕事に近い環境を経験する

実際の企業で実習を行ったり、模擬会社※で活動したりします。そうすることで、実際に働いたときと近い状態で訓練することができます。

※模擬会社とは事業所内で ECサイトの運営や広報誌などの作成を行い、上司部下の関係や報告連絡相談などを体験します。

主な内容

- ・得意なことや苦手なことを見つける
- ・組織における報告連絡相談
- ・ストレス耐性 など

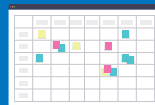
STEP 3 就活就職

適職を見つけて就職する

訓練で経験したことから自分に合う仕事を職員と一緒に探します。面接も職員が同席することが可能です。あなたを客観的な視点で企業へお伝えし、より良いスタートが切れるようにします。

主な内容

- ・適職探し
- ・応募書類の作成
- ・面接準備 など



STEP 4 職場定着

「おめでとう!さようなら。」ではありません。

就職はゴールではなくスタートです。就職後に起こる様々な不安や悩みを職員と一緒に解決していきます。定期的にあなたや企業と面談をします。さらに、事業所で使用しているチャットで職員へ気軽に相談が可能です。

主な内容

- ・事業所へ訪問・電話・チャットによる相談
- ・職員による職場訪問 など



週1回から通所 OK♪ アイ・ワークス

お気軽にお問い合わせください。



西明石 : 0120-803-721
神戸三宮: 0120-937-347



西明石 : iworks@twinsworks.com
神戸三宮: iworks_kobe@twinsworks.com

まずはYOUTUBE・SNSをチェック!

事業所の様子や職員の紹介などがご覧いただけます。



利用までの流れ

1. お問い合わせ

まずはお気軽にお問い合わせください。

西明石:0120-803-721 / 神戸三宮:0120-937-347

2. 見学・相談

就労に関わる様々な悩みをお聞かせください。

3. 体験

実際にアイ・ワークスの就労プログラムを体験し、利用イメージを掴んでください。

4. 利用申請

お住いの市区町村窓口で利用申請を行います。申請手続きは一緒にサポート可能です♪

5. 利用

受給者証(利用許可)が発行されましたら、利用開始です!

一緒に長く幸せな
就労生活を目指しましょう!

外部機関と連携しています!

講師との連携

プログラミング講師(論理的思考)

ファイナンシャルプランナー(お金のこと)

社会保険労務士(労働問題のこと)等の外部講師との連携により、就労生活で活かせる知識を身に付けることが可能です。

医療機関との連携

ご本人の状態や就労のステップアップに合わせ、病院受診の同行支援を行っています。事業所や企業での様子を主治医にお伝えし、就労に対しての適切なアドバイスをいただくことを目的としています。

就労支援機関との連携

Kaizen(発達障害に特化したエキスパート)やLITALICOワークス(就労移行支援業界最大手)と連携しており、それぞれの就労プログラムを取り入れたサポートをしています。

1日のスケジュール例



※あくまでも一例です。ひとりひとり相談の上、スケジュール内容を決定します。

※午前訓練と午後訓練の時間内に10分間の休憩があります。